

GLAM® брекети. Інформація щодо замовлень.



паз .018"

McLaughlin/Bennett/Trevisi-System

Верхня щелепа

€ 0297

	G761-0503	G761-0403	G762-0303	G762-0203	G762-0103	G761-0103	G761-0203	G761-0303	G761-0403	G761-0503
	G761-0513	G761-0413	G762-0313	-	-	-	-	G761-0313	G761-0413	G761-0513
	5	4	3	2	1	1	2	3	4	5
Торк	-7°	-7°	-7°	+10°	+17°	+17°	+10°	-7°	-7°	-7°
Ангукляція	0°	0°	+8°	+8°	+4°	+4°	+8°	+8°	0°	0°
In/Out	1,35	1,0	1,0	1,5	1,0	1,0	1,5	1,0	1,0	1,35
Ротація										
Торк	-17°	-12°	-6°	-6°	-6°	-6°	-6°	-6°	-12°	-17°
Ангукляція	0°	0°	+3°	0°	0°	0°	0°	+3°	0°	0°
In/Out	0,7	0,7	1,0	1,5	1,5	1,5	1,5	1,0	0,7	0,7
Ротація										
	5	4	3	2	1	1	2	3	4	5
	G761-1603	G761-1503	G762-1403	G761-1203	G761-1203	G761-1203	G761-1403	G761-1503	G761-1603	
	G761-1613	G761-1513	G762-1413	-	-	-	G761-1413	G761-1513	G761-1613	

Нижня щелепа

набори	1	3
Брекети 5-5	20	60
3	G706-0759	G706-0760
3-5	G706-0762	G706-0763
3-5	G706-0765	G706-0766

паз .022"

McLaughlin/Bennett/Trevisi-System

Верхня щелепа

€ 0297

	G761-0501	G761-0401	G762-0301	G762-0201	G762-0101	G761-0101	G761-0201	G761-0301	G761-0401	G761-0501
	G761-0511	G761-0411	G762-0311	-	-	-	-	G761-0311	G761-0411	G761-0511
	5	4	3	2	1	1	2	3	4	5
Торк	-7°	-7°	-7°	+10°	+17°	+17°	+10°	-7°	-7°	-7°
Ангукляція	0°	0°	+8°	+8°	+4°	+4°	+8°	+8°	0°	0°
In/Out	1,35	1,0	1,0	1,5	1,0	1,0	1,5	1,0	1,0	1,35
Ротація										
Торк	-17°	-12°	-6°	-6°	-6°	-6°	-6°	-6°	-12°	-17°
Ангукляція	0°	0°	+3°	0°	0°	0°	0°	+3°	0°	0°
In/Out	0,7	0,7	1,0	1,5	1,5	1,5	1,5	1,0	0,7	0,7
Ротація										
	5	4	3	2	1	1	2	3	4	5
	G761-1601	G761-1501	G762-1401	G761-1201	G761-1201	G761-1201	G761-1401	G761-1501	G761-1601	
	G761-1611	G761-1511	G762-1411	-	-	-	G761-1411	G761-1511	G761-1611	

Нижня щелепа

набори	1	3
Брекети 5-5	20	60
3	G706-0735	G706-0736
3-5	G706-0740	G706-0741
3-5	G706-0745	G706-0746

Додатковий асортимент

C501-0815 € €		1	Інструмент Пауля (Pauls tool) для дебондингу брекетів GLAM® і QuicKlear® (двосторонній)
G950-1000		1	Типодонт GLAM® брекетів

Дуги BioCosmetic® супереластичні, індивідуально запаковані

€ € 0297

Форма	Розмір*	Сила	Паз	номер замовлення Верхня щелепа	номер замовлення Нижня щелепа
●	.017"	25 g	.018"/.022"	217-0845	217-0945
●	.019"	35 g	.022"	217-0850	217-0950
■	.016" x .016"	55 g	.018"/.022"	217-1440	217-1540
■	.016" x .022"	90 g	.018"/.022"	217-2040	217-2140
■	.018" x .025"	135 g	.018"/.022"	217-2046	217-2146

* подальші розміри появляться згодом



Краса створюється легко.

Чудові результати та легкий дебондинг.



GLAM® Bracket

Info 394/04.2017

GRAND ORTHO

04050 м. Київ, вул. Тургенівська, 76-78
+38 067 352 93 98, +38 067 362 93 98
grandorto@grandorto.com.ua • www.grandorto.com.ua

FORESTADENT®
GERMAN PRECISION IN ORTHODONTICS

FORESTADENT®
GERMAN PRECISION IN ORTHODONTICS

GLAM®-брекети.

Чудові результати та легкий дебондинг.

GLAM® брекети – це нові, традиційні лігатурні керамічні брекети від FORESTADENT. Вони є повністю прозорі і таким чином задовольняють естетичні вимоги найбільш вимогливих пацієнтів. Заокруглені краї пазів брекета зменшують тертя і скорочують час лікування. Особливою перевагою для ортодонта є те, що ці брекети легко піддаються дебондингу без ризику розколювань. GLAM® брекети

удосконалюють зовнішній вигляд Ваших пацієнтів і полегшують роботу Вам.

Чиста естетика. Не лише дорослі, але й все більше і більше юних пацієнтів сьогодні прагнуть непомітного лікування із використанням естетичних матеріалів. Нові брекети GLAM® дають Вам можливість задовольнити

ці бажання без зайвих страхів чи компромісів. Завдяки оновленій керамічній структурі ці моновітні брекети є зовсім непомітні. В той час як гладенькі поверхні багатьох керамічних брекетів спричиняють значне відбиття світла, що привертає небажану увагу, Делікатна опалесцентність поверхні брекетів GLAM® є повністю матовою і не кидається в очі. Ще однією перевагою

брекетів GLAM® є їхня неперевершена прозорість. Так як вони не надлені власним кольором, то брекети GLAM® зливаються із природними відтінками зубів пацієнта.

Але GLAM® пропонує ще більше: заокруглені поверхні пазів не лише зменшують тертя, а й захищають поверхні естетичних дуг. До прикладу використання брекетів GLAM® разом із дугами BioCosmetic® одразу ж створює ідеальне естетичне рішення, яке задовольнить навіть найбільш вимогливих пацієнтів.

Безкомпромісна функціональність. Брекети GLAM® складаються із суцільного шматка стійкої до деформації кераміки. Завдяки цьому прикладені сили надійно і точно переносяться із паза брекета на основу без втрати торку. Ці брекети не містять пластмаси, що могло б спричинити явище дискондиризації. З точки зору використання брекети GLAM® не відрізняються від інших брекетів. Для попередження виникнення будь-яких неточностей під час позиціонування, на брекетах нанесене маркування згідно системи Палмера, яке легко зчищається в процесі лікування. Лігування здійснюється традиційним перевіреним і протестованим методом.

Брекети GLAM® характеризуються заокругленими краями паза. Завдяки новому методу виробництва GLAM® досягнуто кращого заокруглення входу в паз брекета, ніж при стандартному методі фрезерування. GLAM® є доступні як для верхніх так і нижніх зубів від 5 по 5. Брекети на ікла і премоляри мають інтегровані заокруглені гачки, які забезпечують можливість фіксації еластичних ланцюжків.

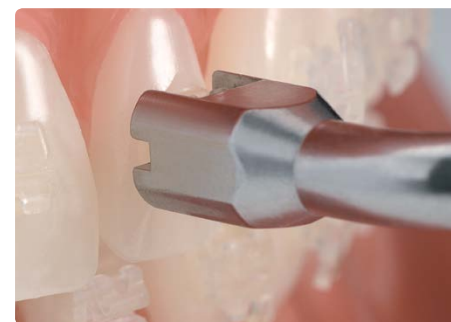
Кераміка не повинна розколюватися.



Маркування згідно системи Палмера

Більшість пацієнтів вміють оцінити естетичні переваги керамічних брекетів. Проте лише деякі знають які можуть виникнути проблеми під час дебондингу. У багатьох ортодонтів лише думка про те, що кераміка може розколотися чи тріснути стає основним критерієм вибору. Для того щоб активно зменшувати цей ризик, під час розробки брекетів GLAM®, FORESTADENT оперся на широкий досвід компанії у розробці генерації Quicklear. Необхідність зручності у використанні та відсутності можливих труднощів під час дебондингу надихнули компанію на створення брекетів GLAM®. Вони так спроектовані, щоб зняти їх можна було одним шматком, застосовуючи інструмент Пауля, без розколювань чи тріщин.

Найкращі з кращих. З естетичної точки зору брекети GLAM® є одні з найкращих. Разом із новими та інноваційними дугами BioCosmetic®, вони утворюють прекрасну комбінацію. Стійке під колір зубів покриття дуг зберігає свою білизну весь час і таким чином залишається непомітним впродовж усього курсу лікування. В поєднанні із напівпрозорими еластичними лігатурами або сталевими лігатурами



GLAM® - це наші найостанніші стандартні керамічні лігатурні брекети. Завдяки своїй оптимальній прозорості вони є максимально естетичні. Заокруглені краї паза брекета уможливають використання наших нових дуг BioCosmetic®. За допомогою уже згаданого інструмента Пауля (Paul's tool) GLAM® брекети можна зняти без жодних проблем.

кольору зуба, естетичний ефект фактично ідеальний.

У випадках пацієнтів із сильно вираженим глибоким прикусом верхні різці часто можуть контактувати із керамічними брекетами зафіксованими на нижньому зубному ряді. Для того щоб уникнути цього явища багато ортодонтів в такій ситуації застосовують комбіноване використання вестибулярних керамічних брекетів на верхній щелепі і лінгвальних брекетів на нижній щелепі.

Для таких клінічних випадків, лінгвальні брекети 2D® від FORESTADENT презентують чудову альтернативу. 2D® лінгвальні брекети надзвичайно малорельєфні, що забезпечує високу ефективність лікування і найвищий з можливих рівнів комфорту для пацієнта.

GLAM® брекети. Інформація щодо замовлень.



паз .018" Roth-System

Верхня щелепа										С € 0297
	G763-0503	G763-0503	G764-0303	G764-0203	G764-0103	G763-0103	G763-0203	G763-0303	G763-0503	G763-0503
	G763-0513	G763-0513	G764-0313	-	-	-	-	G763-0313	G763-0513	G763-0513
	5	4	3	2	1	1	2	3	4	5
Торк	-7°	-7°	-2°	+8°	+12°	+12°	+8°	-2°	-7°	-7°
Ангуклія	0°	0°	+11°	+9°	+5°	+5°	+9°	+11°	0°	0°
In/Out	1,0	1,0	1,0	1,5	1,0	1,0	1,5	1,0	1,0	1,0
Ротація			4° mesial					4° mesial		
Торк	-22°	-17°	-11°	0°	0°	0°	0°	-11°	-17°	-22°
Ангуклія	0°	0°	+7°	0°	0°	0°	0°	+7°	0°	0°
In/Out	0,7	0,7	1,0	1,5	1,5	1,5	1,5	1,0	0,7	0,7
Ротація			2° mesial					2° mesial		
	5	4	3	2	1	1	2	3	4	5
	G763-1603	G763-1503	G764-1403	G763-1203	G763-1203	G763-1203	G763-1203	G763-1403	G763-1503	G763-1603
	G763-1613	G763-1513	G764-1413	-	-	-	-	G763-1413	G763-1513	G763-1613

Нижня щелепа

Набори	1	3
Брекети 5-5	20	60
	G706-0700	G706-0701
3	G706-0710	G706-0711
3-5	G706-0720	G706-0721

паз .022" Roth-System

Верхня щелепа										С € 0297
	G763-0501	G763-0501	G764-0301	G764-0201	G764-0101	G763-0101	G763-0201	G763-0301	G763-0501	G763-0501
	G763-0511	G763-0511	G764-0311	-	-	-	-	G763-0311	G763-0511	G763-0511
	5	4	3	2	1	1	2	3	4	5
Торк	-7°	-7°	-2°	+8°	+12°	+12°	+8°	-2°	-7°	-7°
Ангуклія	0°	0°	+11°	+9°	+5°	+5°	+9°	+11°	0°	0°
In/Out	1,0	1,0	1,0	1,5	1,0	1,0	1,5	1,0	1,0	1,0
Ротація			4° mesial					4° mesial		
Торк	-22°	-17°	-11°	0°	0°	0°	0°	-11°	-17°	-22°
Ангуклія	0°	0°	+7°	0°	0°	0°	0°	+7°	0°	0°
In/Out	0,7	0,7	1,0	1,5	1,5	1,5	1,5	1,0	0,7	0,7
Ротація			2° mesial					2° mesial		
	5	4	3	2	1	1	2	3	4	5
	G763-1601	G763-1501	G764-1401	G763-1201	G763-1201	G763-1201	G763-1201	G763-1401	G763-1501	G763-1601
	G763-1611	G763-1511	G764-1411	-	-	-	-	G763-1411	G763-1511	G763-1611

Нижня щелепа

Набори	1	3
Брекети 5-5	20	60
	G706-0705	G706-0706
3	G706-0715	G706-0716
3-5	G706-0725	G706-0726