

Брекети Mini Sprint®



Паз .018"

Система McLaughlin/Bennett/Trevisi*
ВЕРХНЯ ЩЕЛЕПА

	780-0513	780-0413	780-0313	780-0203	780-0103	779-0103	779-0203	779-0313	779-0413	779-0513
	780-0503	780-0403	780-0303	-	-	-	-	779-0303	779-0403	779-0503
	5	4	3	2	1	1	2	3	4	5
Торк	-7°	-7°	-7°	+10°	+17°	+17°	+10°	-7°	-7°	-7°
Ангукція	0°	0°	+8°	+8°	+4°	+4°	+8°	0°	0°	0°
In/Out	1,3	0,9	0,9	1,5	1,0	1,0	1,5	0,9	0,9	1,3
Ротація										
Торк	-17°	-12°	-6°	-6°	-6°	-6°	-6°	-12°	-12°	-17°
Ангукція	+2°	+2°	+3°	0°	0°	0°	+3°	+2°	+2°	+2°
In/Out	0,7	0,7	0,9	1,5	1,5	1,5	0,9	0,7	0,7	0,7
Ротація										
	5	4	3	2	1	1	2	3	4	5
	780-1613	780-1513	780-1413	780-1203	780-1203	780-1203	780-1203	779-1413	779-1513	779-1613
	780-1603	780-1503	780-1403	780-1213	780-1213	779-1213	779-1213	779-1403	779-1503	779-1603

НИЖНЯ ЩЕЛЕПА

набори	1	5	10	20	50
брекети	20	100	200	400	1000
	706-1031	706-1032	706-1033	706-1034	706-1035
3	706-1036	706-1037	706-1038	706-1039	706-1040
3-5	706-1041	706-1042	706-1043	706-1044	706-1045

Паз .022"

Система McLaughlin/Bennett/Trevisi*
ВЕРХНЯ ЩЕЛЕПА

	780-0511	780-0411	780-0311	780-0201	780-0101	779-0101	779-0201	779-0311	779-0411	779-0511
	780-0501	780-0401	780-0301	-	-	-	-	779-0301	779-0401	779-0501
	5	4	3	2	1	1	2	3	4	5
Торк	-7°	-7°	-7°	+10°	+17°	+17°	+10°	-7°	-7°	-7°
Ангукція	0°	0°	+8°	+8°	+4°	+4°	+8°	0°	0°	0°
In/Out	1,3	0,9	0,9	1,5	1,0	1,0	1,5	0,9	0,9	1,3
Ротація										
Торк	-17°	-12°	-6°	-6°	-6°	-6°	-6°	-12°	-12°	-17°
Ангукція	+2°	+2°	+3°	0°	0°	0°	+3°	+2°	+2°	+2°
In/Out	0,7	0,7	0,9	1,5	1,5	1,5	0,9	0,7	0,7	0,7
Ротація										
	5	4	3	2	1	1	2	3	4	5
	780-1611	780-1511	780-1411	780-1201	780-1201	780-1201	780-1201	779-1411	779-1511	779-1611
	780-1601	780-1501	780-1401	780-1211	780-1211	790-1211	790-1211	779-1401	779-1501	779-1601

НИЖНЯ ЩЕЛЕПА

набори	1	5	10	20	50
брекети	20	100	200	400	1000
	706-1046	706-1047	706-1048	706-1049	706-1050
3	706-1051	706-1052	706-1053	706-1054	706-1055
3-5	706-1056	706-1057	706-1058	706-1059	706-1060

Брекети Mini Sprint® - стартові набори



Система Roth

Паз .018"

СЕРІЯ 0297

707-1131	СТАРТОВІ НАБОРИ БРЕКЕТІВ MINI SPRINT® СИСТЕМА ROTH, 0,018" ПАЗ, БЕЗ ГАЧКА, 20 НАБОРІВ, 5-5
707-1132	СТАРТОВІ НАБОРИ БРЕКЕТІВ MINI SPRINT® СИСТЕМА ROTH, 0,018" ПАЗ, 3-КИ З ГАЧКОМ, 20 НАБОРІВ, 5-5
707-1133	СТАРТОВІ НАБОРИ БРЕКЕТІВ MINI SPRINT® СИСТЕМА ROTH, 0,018" ПАЗ, 3-5 З ГАЧКОМ, 20 НАБОРІВ, 5-5

Паз .022"

СЕРІЯ 0297

707-1134	СТАРТОВІ НАБОРИ БРЕКЕТІВ MINI SPRINT® СИСТЕМА ROTH, 0,022" ПАЗ, БЕЗ ГАЧКА, 20 НАБОРІВ, 5-5
707-1135	СТАРТОВІ НАБОРИ БРЕКЕТІВ MINI SPRINT® СИСТЕМА ROTH, 0,022" ПАЗ, 3-КИ З ГАЧКОМ, 20 НАБОРІВ, 5-5
707-1136	СТАРТОВІ НАБОРИ БРЕКЕТІВ MINI SPRINT® СИСТЕМА ROTH, 0,022" ПАЗ, 3-5 З ГАЧКОМ, 20 НАБОРІВ, 5-5
	ДОДАТКОВИЙ ВМІСТ У КОЖНОМУ КОМПЛЕКТІ: 2 уп. дуг BIOSTARTER .012" вщ./нщ. 2 уп. дуг BIOTORQUE .016" x.022" вщ./нщ. 100 ЛІГАТУР ІЗ СТАЛІ ДР.Ч.САНДЕР

Система McLaughlin/Bennett/Trevisi

Паз .018"

СЕРІЯ 0297

707-1231	СТАРТОВІ НАБОРИ БРЕКЕТІВ MINI SPRINT® СИСТЕМА MCLAUGHLIN/BENNET/TREVISI, 0,018" ПАЗ, БЕЗ ГАЧКА, 20 НАБОРІВ, 5-5
707-1232	СТАРТОВІ НАБОРИ БРЕКЕТІВ MINI SPRINT® СИСТЕМА MCLAUGHLIN/BENNET/TREVISI, 0,018" ПАЗ, 3-КИ З ГАЧКОМ, 20 НАБОРІВ, 5-5
707-1233	СТАРТОВІ НАБОРИ БРЕКЕТІВ MINI SPRINT® СИСТЕМА MCLAUGHLIN/BENNET/TREVISI, 0,018" ПАЗ, 3-5 З ГАЧКОМ, 20 НАБОРІВ, 5-5

Паз .022"

СЕРІЯ 0297

707-1234	СТАРТОВІ НАБОРИ БРЕКЕТІВ MINI SPRINT® СИСТЕМА MCLAUGHLIN/BENNET/TREVISI, 0,022" ПАЗ, БЕЗ ГАЧКА, 20 НАБОРІВ, 5-5
707-1235	СТАРТОВІ НАБОРИ БРЕКЕТІВ MINI SPRINT® СИСТЕМА MCLAUGHLIN/BENNET/TREVISI, 0,022" ПАЗ, 3-КИ З ГАЧКОМ, 20 НАБОРІВ, 5-5
707-1236	СТАРТОВІ НАБОРИ БРЕКЕТІВ MINI SPRINT® СИСТЕМА MCLAUGHLIN/BENNET/TREVISI, 0,022" ПАЗ, 3-5 З ГАЧКОМ, 20 НАБОРІВ, 5-5
	ДОДАТКОВИЙ ВМІСТ У КОЖНОМУ КОМПЛЕКТІ: 2 уп. дуг BIOSTARTER .012" вщ./нщ. 2 уп. дуг BIOTORQUE .016" x.022" вщ./нщ. 100 ЛІГАТУР ІЗ СТАЛІ ДР.Ч.САНДЕР

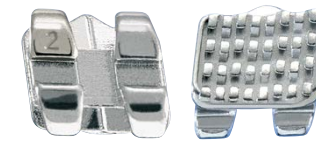
Брекети Mini Sprint®



Брекети Mini Sprint®

Естетично, практично,
надійно

БРЕКЕТИ MINI SPRINT® – СУЧАСНІ ЯКІСНІ БРЕКЕТИ ДЛЯ ВАШОЇ РОБОТИ.



ЕСТЕТИЧНІСТЬ

БРЕКЕТИ MINI SPRINT® ЦЕ БІЛЬШ ПРИВАБЛИВА ЕСТЕТИЧНА АЛЬТЕРНАТИВА СТАНДАРТНИМ БРЕКЕТАМ SPRINT®. ОКЛЮЗИЙНО-ГІНГВАЛЬНА ВИСОТА БУЛА ЗМЕНШЕНА НА 20% У ПОРІВНЯННІ ЗІ СТАНДАРТНИМИ SPRINT®, ЩО ЗНАЧНО ПОКРАЩУЄ КОМФОРТ ПАЦІЕНТА. БРЕКЕТИ ДОСТУПНІ ІЗ 5 ПО 5 ЗУБИ НА ВЕРХНЮ І НИЖНЮ ЩЕЛЕПИ. ①

ПРАКТИЧНІСТЬ

БРЕКЕТИ MINI SPRINT® - ЦЕ ПЕРШІ БРЕКЕТИ НА РИНКУ, ЯКІ ПОЄДНУЮТЬ В СОБІ ЕСТЕТИЧНІ АСПЕКТИ МІНІ ВЕРСІЇ ТА МЕХАНІЧНІ ПЕРЕВАГИ ЗВИЧАЙНИХ БРЕКЕТІВ. ПРОФІЛЬ БРЕКЕТІВ MINI SPRINT® ДАЄ ЗМОГУ ЗДІЙСНОВАТИ ПОДВІЙНЕ ЛІГУВАННЯ, АБО НАКЛАДАТИ ДОДАТКОВУ ЕЛАСТИЧНУ ТЯГУ. ②

В БРЕКЕТАХ MINI SPRINT® ПЕРЕДБАЧЕНИЙ ІДЕАЛЬНИЙ МЕЗІО-ДИСТАЛЬНИЙ РОЗМІР ДЛЯ ТОЧНОГО КОНТРОЛЮ РОТАЦІЇ. ОСНОВА БРЕКЕТА ІДЕАЛЬНО ВІДТВОРЮЄ ПРИРОДНИЙ КОНТУР ЗУБА. ВИ, ЯК ЛІКАР, ВІДЧУЄТЕ СУТТЄВІ ПЕРЕВАГИ ПРАЦЮЮЧИ З БРЕКЕТАМИ MINI SPRINT®. ③

ГРИБОВИДНІ ГАЧКИ ПЕРШКОДЖАЮТЬ ЗІСКОВЗУВАННЮ ЕЛАСТИКІВ. ДОПОМІЖНА ВЕРТИКАЛЬНА ЛІНІЯ СПРИЯЄ ТОЧНОМУ РОЗТАШУВАННЮ ВІДНОСНО КОРОНКИ ЗУБА. ④

НАДІЙНІСТЬ

УНІКАЛЬНА ЗАПАТЕНТОВНА ТРЬОХВИМІРНА ОСНОВА БРЕКЕТА У ВИГЛЯДІ ГАЧКОПОДІБНИХ ВИСТУПІВ ПОКРАЩУЄ ЯКІСТЬ ФІКСАЦІЇ НА 30% У ПОРІВНЯННІ ІЗ ОСНОВОЮ З МІКРОКОМІРОК. ДЕБОНДИНГ ШВИДКИЙ, ПРИ ЦЬОМУ ФІКСАЦІЙНИЙ МАТЕРІАЛ ЗАЛИШАЄТЬСЯ НА ОСНОВІ БРЕКЕТА. ⑤

ШВИДКЕ ЛІКУВАННЯ

ЗАОКРУГЛЕНІ КРАЇ ПАЗА І ГЛАДКІ ПОВЕРХНІ ЗНАЧНО ЗМЕНШУЮТЬ ТЕРТЯ І СКОРЧУЮТЬ ЧАС ЛІКУВАННЯ. БРЕКЕТИ MINI SPRINT® ВИГОТОВЛЯЮТЬСЯ МЕТОДОМ ПОРОШКОВОЇ МЕТАЛУРГІЇ. У ПОРІВНЯННІ ІЗ ІНШИМИ МЕТАЛЕВИМИ БРЕКЕТАМИ MINI SPRINT® СТВОРЮЮТЬ ДО 45% МЕНШЕ ТЕРТЯ**. ⑤

ВИСОКОЯКІСНІ

БРЕКЕТИ MINI SPRINT® - МОНОЛІТНІ, ВИГОТОВЛЕНІ ІЗ НЕРЖАВІЮЧОЇ СТАЛІ ЗА МЕТОДИКОЮ ПОРОШКОВОЇ МЕТАЛУРГІЇ. ВОНИ ВИГОТОВЛЕНІ ІЗ БЕЗНІКЕЛЬОВОГО СПЛАВУ, КОТРИЙ ІДЕАЛЬНО НАДАЄТЬСЯ ДЛЯ СТВОРЕННЯ БЕЗДОГАННОГО ЗОВНІШНЬОГО ВИГЛЯДУ БРЕКЕТА. БЕЗНІКЕЛЕВИЙ СПЛАВ ЗАБЕЗПЕЧУЄ ВИСОКУ КОРОЗИЙНУ СТІЙКІСТЬ І ПОКРАЩУЄ БІОСУМІСНІСТЬ, ЯК ДЛЯ ЗВИЧАЙНИХ ПАЦІЕНТІВ, ТАК І ДЛЯ ПАЦІЕНТІВ ІЗ ВИРАЖЕНИМ РИЗИКОМ АЛЕРГІЇ.

The FORESTADENT version of these prescriptions are not claimed to be a duplication of any other, nor does FORESTADENT imply that it is endorsed in any way by the doctor. **PHD-Thesis. Dr. Talebnasab, University Bonn 2003. *Prof. Dr. H. F. Kappert, University of Freiburg, dtd. March 8, 1999.

1

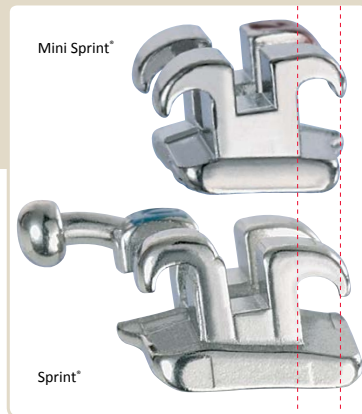
ЕСТЕТИЧНІСТЬ



БРЕКЕТИ MINI SPRINT® НАДІЛЕНІ КРАЩОЮ ЕСТЕТИКОЮ, НИЖ СТАНДАРТНІ БРЕКЕТИ SPRINT®.

2

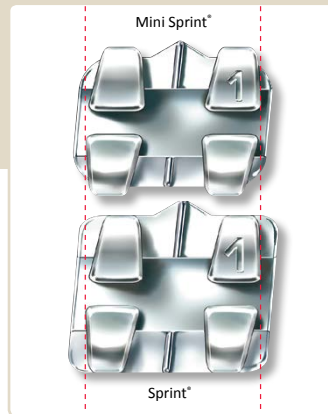
ЛЕГКІСТЬ У ВИКОРИСТАННІ



БРЕКЕТИ MINI SPRINT® МАЮТЬ ЗБІЛЬШЕНИЙ ПІДКРИЛЬНИЙ ПРОСТІР.

3

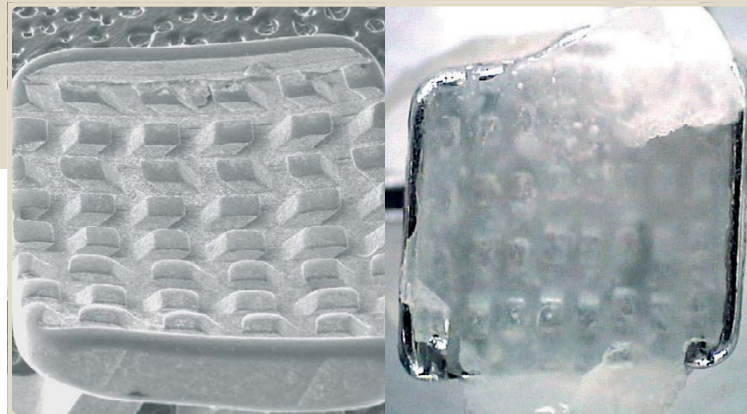
ПРАКТИЧНІСТЬ



БРЕКЕТИ MINI SPRINT® ЗАБЕЗПЕЧУЮТЬ ІДЕАЛЬНІ МЕЗІАЛЬНІ ТА ДИСТАЛЬНІ РОТАЦІЙНІ РУХИ.

4

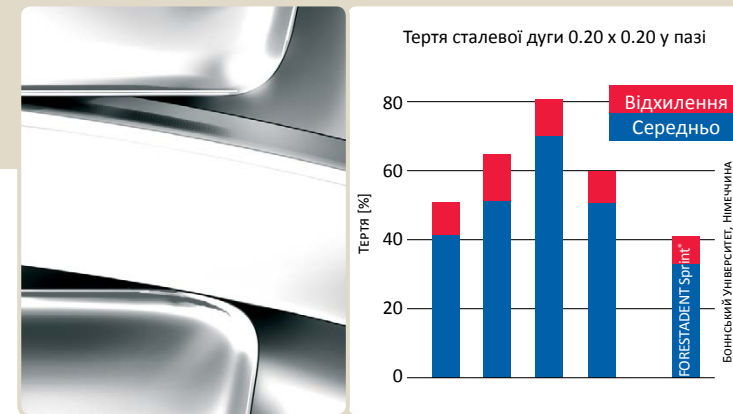
НАДІЙНІСТЬ



УНІКАЛЬНА ЗАПАТЕНТОВАНА ТРЬОХВИМІРНА ОСНОВА БРЕКЕТА У ВИГЛЯДІ ГАЧКОПОДІБНИХ ВИСТУПІВ ПОКРАЩУЄ ЯКІСТЬ ФІКСАЦІЇ НА 30%. БІЛЬША ЧАСТИНА ФІКСАЦІЙНОГО МАТЕРІАЛУ ЗАЛИШАЄТЬСЯ НА БРЕКЕТИ ПІСЛЯ ДЕБОНДИНГУ.

5

ШВИДКЕ ЛІКУВАННЯ



ЗАОКРУГЛЕНІ КРАЇ ПАЗА ТА ДУЖЕ ГЛАДКА ПОВЕРХНЯ СУТТЄВО ЗМЕНШУЄ ТЕРТЯ.

БРЕКЕТИ Mini Sprint®



Паз .018"		СИСТЕМА Roth									
		ВЕРХНЯ ЩЕЛЕПА									
Паз	Брекет	788-0513	788-0513	788-0313	788-0203	788-0103	787-0103	787-0203	787-0313	787-0513	787-0513
5	4	3	2	1	1	2	3	4	5		
Торк		-7°	-7°	-2°	+8°	+12°	+12°	+8°	-2°	-7°	-7°
Ангукція		0°	0°	+11°	+9°	+5°	+5°	+9°	+11°	0°	0°
In/Out		0,9	0,9	0,9	1,5	1,0	1,0	1,5	0,9	0,9	0,9
Ротація		2° дистально	2° дистально	4° мезіально	-	-	-	-	4° мезіально	2° дистально	2° дистально
Торк		-22°	-17°	-10°	0°	0°	0°	0°	-10°	-17°	-22°
Ангукція		0°	0°	+7°	0°	0°	0°	0°	+7°	0°	0°
In/Out		0,7	0,7	0,9	1,5	1,5	1,5	1,5	0,9	0,7	0,7
Ротація		4° дистально	4° дистально	2° мезіально	-	-	-	-	2° мезіально	4° дистально	4° дистально
набори		1	5	10	20	50					
брекети		20	100	200	400	1000					
3		706-1001	706-1002	706-1003	706-1004	706-1005					
3-5		706-1006	706-1007	706-1008	706-1009	706-1010					
3-5		706-1011	706-1012	706-1013	706-1014	706-1015					
		НИЖНЯ ЩЕЛЕПА									
Паз	Брекет	788-1613	788-1513	788-1413	787-1203	787-1203	787-1203	787-1203	787-1413	787-1513	787-1613
5	4	3	2	1	1	2	3	4	5		
Торк		-7°	-7°	-2°	+8°	+12°	+12°	+8°	-2°	-7°	-7°
Ангукція		0°	0°	+11°	+9°	+5°	+5°	+9°	+11°	0°	0°
In/Out		0,9	0,9	0,9	1,5	1,0	1,0	1,5	0,9	0,9	0,9
Ротація		2° дистально	2° дистально	4° мезіально	-	-	-	-	4° мезіально	2° дистально	2° дистально
Торк		-22°	-17°	-10°	0°	0°	0°	0°	-10°	-17°	-22°
Ангукція		0°	0°	+7°	0°	0°	0°	0°	+7°	0°	0°
In/Out		0,7	0,7	0,9	1,5	1,5	1,5	1,5	0,9	0,7	0,7
Ротація		4° дистально	4° дистально	2° мезіально	-	-	-	-	2° мезіально	4° дистально	4° дистально
набори		1	5	10	20	50					
брекети		20	100	200	400	1000					
3		706-1001	706-1002	706-1003	706-1004	706-1005					
3-5		706-1006	706-1007	706-1008	706-1009	706-1010					
3-5		706-1011	706-1012	706-1013	706-1014	706-1015					

Паз .022"

Паз .022"		СИСТЕМА Roth									
		ВЕРХНЯ ЩЕЛЕПА									
Паз	Брекет	788-0511	788-0511	788-0311	788-0201	788-0101	787-0101	787-0201	787-0311	787-0511	787-0511
5	4	3	2	1	1	2	3	4	5		
Торк		-7°	-7°	-2°	+8°	+12°	+12°	+8°	-2°	-7°	-7°
Ангукція		0°	0°	+11°	+9°	+5°	+5°	+9°	+11°	0°	0°
In/Out		0,9	0,9	0,9	1,5	1,0	1,0	1,5	0,9	0,9	0,9
Ротація		2° дистально	2° дистально	4° мезіально	-	-	-	-	4° мезіально	2° дистально	2° дистально
Торк		-22°	-17°	-10°	0°	0°	0°	0°	-10°	-17°	-22°
Ангукція		0°	0°	+7°	0°	0°	0°	0°	+7°	0°	0°
In/Out		0,7	0,7	0,9	1,5	1,5	1,5	1,5	0,9	0,7	0,7
Ротація		4° дистально	4° дистально	2° мезіально	-	-	-	-	2° мезіально	4° дистально	4° дистально
набори		1	5	10	20	50					
брекети		20	100	200	400	1000					
3		706-1016	706-1017	706-1018	706-1019	706-1020					
3-5		706-1021	706-1022	706-1023	706-1024	706-1025					
3-5		706-1026	706-1027	706-1028	706-1029	706-1030					
		НИЖНЯ ЩЕЛЕПА									
Паз	Брекет	788-1611	788-1511	788-1411	787-1201	787-1201	787-1201	787-1201	787-1411	787-1511	787-1611
5	4	3	2	1	1	2	3	4	5		
Торк		-7°	-7°	-2°	+8°	+12°	+12°	+8°	-2°	-7°	-7°
Ангукція		0°	0°	+11°	+9°	+5°	+5°	+9°	+11°	0°	0°
In/Out		0,9	0,9	0,9	1,5	1,0	1,0	1,5	0,9	0,9	0,9
Ротація		2° дистально	2° дистально	4° мезіально	-	-	-	-	4° мезіально	2° дистально	2° дистально
Торк		-22°	-17°	-10°	0°	0°	0°	0°	-10°	-17°	-22°
Ангукція		0°	0°	+7°	0°	0°	0°	0°	+7°	0°	0°
In/Out		0,7	0,7	0,9	1,5	1,5	1,5	1,5	0,9	0,7	0,7
Ротація		4° дистально	4° дистально	2° мезіально	-	-	-	-	2° мезіально	4° дистально	4° дистально
набори		1	5	10	20	50					
брекети		20	100	200	400	1000					
3		706-1016	706-1017	706-1018	706-1019	706-1020					
3-5		706-1021	706-1022	706-1023	706-1024	706-1025					
3-5		706-1026	706-1027	706-1028	706-1029	706-1030					